

完成見学会

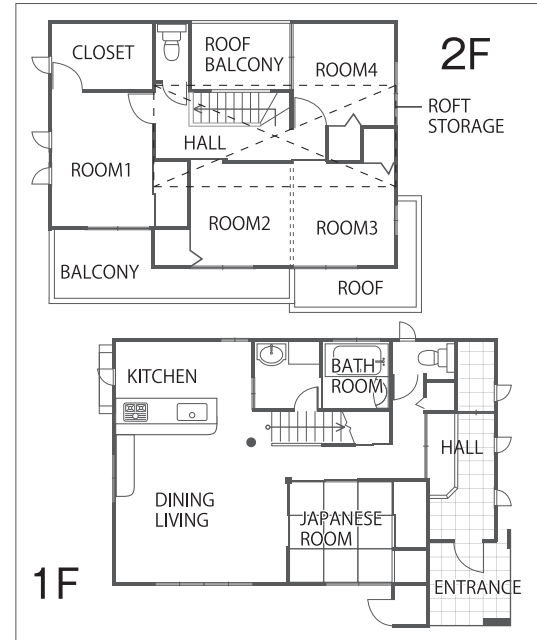
温かみ溢れるナチュラルモダンな住まい



御幸の家

DATA

工法	木造在来工法 / 基礎：ベタ基礎
外部仕上げ	屋根：陶器質平板瓦葺き 5.0寸勾配 外壁：防火サイディング
開口部	アルミサッシ・Low-E ガラス
内部仕上げ	天井：クロス貼り / 壁：クロス貼り 床：木質フロア、一部耐水フロア
建築空間	敷地面積：171.70 m ² (52.03 坪) 延床面積：114.74 m ² (34.77 坪)



お客様の声をお聞き下さい
 ~ 私達の思いが形に ~
 無事 完成しました!!
 長かたのアパート生活... 狭いなりに
 家族の様子・気配をどこに居ても感じる
 事が出来、家事動線も良かったのが、
 夏は暑く、冬は寒く結露に悩まされ
 収納も少なかりと不満な点もありました。
 社長さんには それらを活かし、改善する
 設計をして下さり、現場監督さんには 形と
 なる様 細かい点まで確認、気を配られながら
 工程を進めて下さり、いよいよ現実のものになりました!!
 棟梁さんをはじめ携わって下さった方々には
 深く感謝しています。ありがとうございます!
 是非この機会にイケダホームさんの
 家づくりをご褒め頂けたらと思います!!



1/18 土 19 日 居心地のよい家をデザインする!
 子育てと家事が楽しくできる住まいづくり

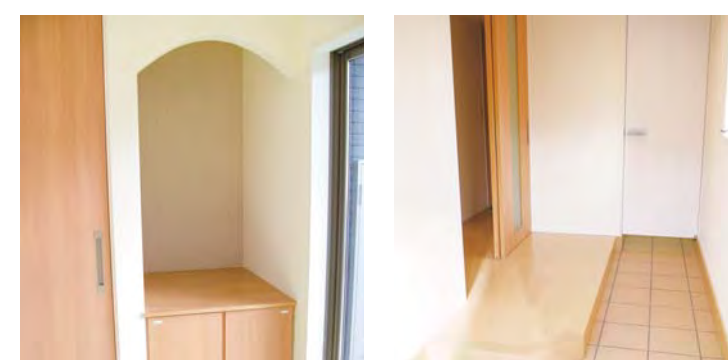
a.m. 10:00 - p.m. 5:00
 お客様のご厚意によって見学会を開催することになりました。



1. 「我が家の主役はリビングルーム!」そこに至る事が心地良い家づくりに、プラスαのタミルーム、L字の2ヶ所の引き込み戸によって、大空間を演出し風通しと採光を確保しつつも個室としてもうれしい居場所がある住まいづくりがスマート!!
2. タミココーナーの一角に子供の成長と共に節句の飾り物とか今は無用の床の間に変わるスペースとして一輪挿しとか掛け軸を吊すのもよし、使い方色々な収納付きスペース!
3. 奥行き感のある玄関土間とシンプルデザインの玄関ホール。玄関土間の奥には家族用のシューズクローゼットが設定されていて、うれしいスペース!



お客様が求める家づくりには様々な条件や要素があります。数値や図面では見えてこないのですが、潜在的に全てのお客様が求めている要素に『居心地の良さ』があるのではないのでしょうか! この『居心地の良さ』を感じさせる住まいの機能的条件は「日当たりがよい」「風通しがよい」「明るい」であり、感覚的条件は「開放感」「落ち着感」「安心感」「安眠感」ですね!
 『居心地のよい住まい』に家族と共に過ごす時間やそれぞれが一人で過ごしたい時間に合わせて、居場所となる空間が多くある住まいが理想の家ですね! もちろん季節の移り変わりや心身の状況によって、居場所は変わってゆくものかも知れません。家をつくるということは、家族のフレキシブルな居場所をつくるということではないでしょうか!

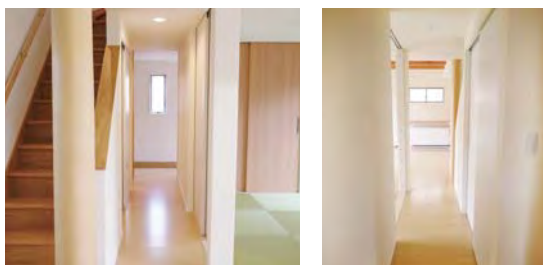


拡大図 会場: 福山市御幸町森脇667-10



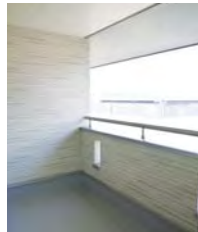
住むほどに健康になる家
 有限会社 イケダホーム
 IKEDA HOME

「SMART」で「COOL」な家づくりの実現!



02_ 導線+機能美

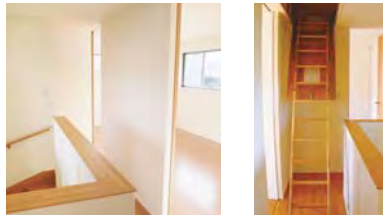
2F階段・リビングから玄関ホールへのつながりの中で毅然と建つ杉の磨き丸太。大黒柱でも有り柔らかくやさしく包み込んでくれる母親のように、ご家族の生活の中に自然と溶け込む事でしょう!



04_ ルーフバルコニー

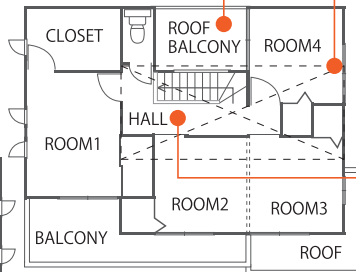
2F居室の拡がり感をもたらす明るく広々とした2Fルーフバルコニー。建物と一体化する事によって多目的スペースかつ階段室への採光・風通しにも配慮している。

ROFT STORAGE



05_2Fホール+Void

暗く狭くなりがちな2Fホールには、階段コーナーを空間に取込むことと北側からの採光を確保する工夫が! また廊下・ホールから屋根裏収納ハシゴにて収納機能性を充実。



03_キッチンコーナー

奥様にはうれしい対面キッチンにカウンター収納を組み合わせ機能とインテリアデザインを満足させるキッチンコーナー、風通しと採光を確保した勝手口ドアが機能性、拡がり演出。



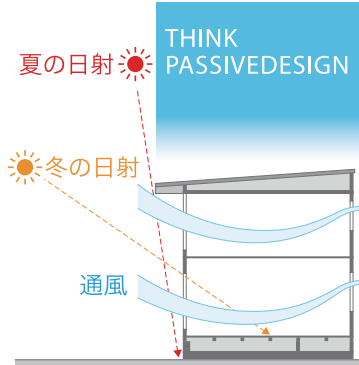
01_ リビング+ダイニング

リビング・ダイニングからキッチンコーナーへと繋がるフロア構成。連続する天井の化粧梁が一体感と拡がり強調! 家中を暖かく包み込んでくれる蓄熱暖房機の配置にも一工夫。

ECOLOGY×PASSIVEDESIGN

[エコロジー×パッシブデザイン]

—— 機能と性能で自然環境と共生する美しい住まい ——



南面に冬の日差しを取り込む大型サッシを採用することと夏の強い日差しを遮る深い軒(奥行1m)を設置することで日射をコントロール! 東西面には通風の為の開口窓を配置すること、連続性を持つ間取り構成で風の通り道を確認! 北面にもジャストポイントで採光と通風の為の開口窓を配置して明るく気持ちの良い空間づくりを実現する。次世代省エネ基準をクリアして、年間を通じての熱損失を抑える性能を満たすとともに冷暖房機器やソーラー機器に頼らないで機能(日射・通風・採光)を十分に配慮した設計こそがエコロジーでパッシブなデザインパッケージと言えるでしょう。

標準仕様 坪単価39.8万円~ (税別建物本体価格・40坪/3LDK基準・総2階建て) **オール電化標準仕様** **長期優良住宅標準対応**

KITCHEN

■ エクセリアW L=2550 ステンレストップ

「防振ゴム」付きシンクの裏面に防振ゴムを貼ることで、水跳ね等の騒音を軽減しました。「凸型」の形状大鍋も丸ごとシンクに入れて洗えます。奥行きのある「凸型」の形状が、後片付けの効率をアップ! 一度にたくさんの洗い物ができます。洗剤カゴを標準装備。

BATH ROOM

■ フェリテ スタイルL

これからのバスルームに欠かせないエコロジー性能、毎日のお手入れが実感できる清潔さ、心地よい使用感、そして安全への思いやり。新しいフェリテは、さらに美しく上質に進化しました。

MODERN STYLE LINE UP



シンプルモダンデザイン+永く愛されるスタンダードスタイル



ECOCUTE

■ 東芝・日立 ベーシック370フルオート

5年保証 エコチャレンジ 省エネが見え ESTIAI

FEMINITY (HEMS) 美コート

フルオートとは...

WALL

■ ニチハ モエンエクセラード

マクロガード

美しい外観をいつまでも。わが家の外観をいつまでも美しく保ちたいという願いから、雨水で汚れを落とすナノ親水マイクロガードは誕生しました。ナノ親水マイクロガードは、空気中の水分子を取り込んで外壁表面に薄い水分子膜を作り、汚れの元となる物質を水分子膜の上に付着させず。雨が降れば、汚れは雨とともに洗い流され、外壁はいつもスッキリ。ナノ親水マイクロガードは、雨の力で住まいの美しさを持続させます。

GLASS

■ TOSTEM 高断熱型Low-E複層ガラス

特殊金属膜と中空層のダブル効果で冬でも温か。寒冷地に最適です。

- 遮熱性 日射熱侵入率 42%
- 断熱性 熱貫流率 1.4w/m²·k
- UVカット 紫外線カット率 81%
- 防露性 結露発生時の外気温 -32℃

DOOR

■ TOSTEM アヴァントSIS

「玄関ドア片開き」家のカタチや住む人の個性で選べる、デザイン性・機能性共に優れた玄関ドアをご用意しました。

OPTION カードキー(CAZAS)

ROOM DOOR

■ Kamiya CUBEシリーズ

天井まですっきり納まる、シンプルでスタイリッシュな空間を演出するフルハイトドア。

カラーバリエーション

- アビエ(GAI)
- ライト(NJ)
- ホワイト(KW)
- ブラック(FR)
- ビター(BD)
- マホガニー(GM)
- ビンテージウォルナット(BW)